

GÎTES ROUJON - GORGES DU TARN CAUSSES

GÎTES ROUJON - GÎTE DE
BOUSQUETTE, GÎTE DE LA
FOUON ET GÎTE LA GLYCINE

Bienvenue dans nos 3 locations de Vacances dans les
Gorges Du Tarn Causses

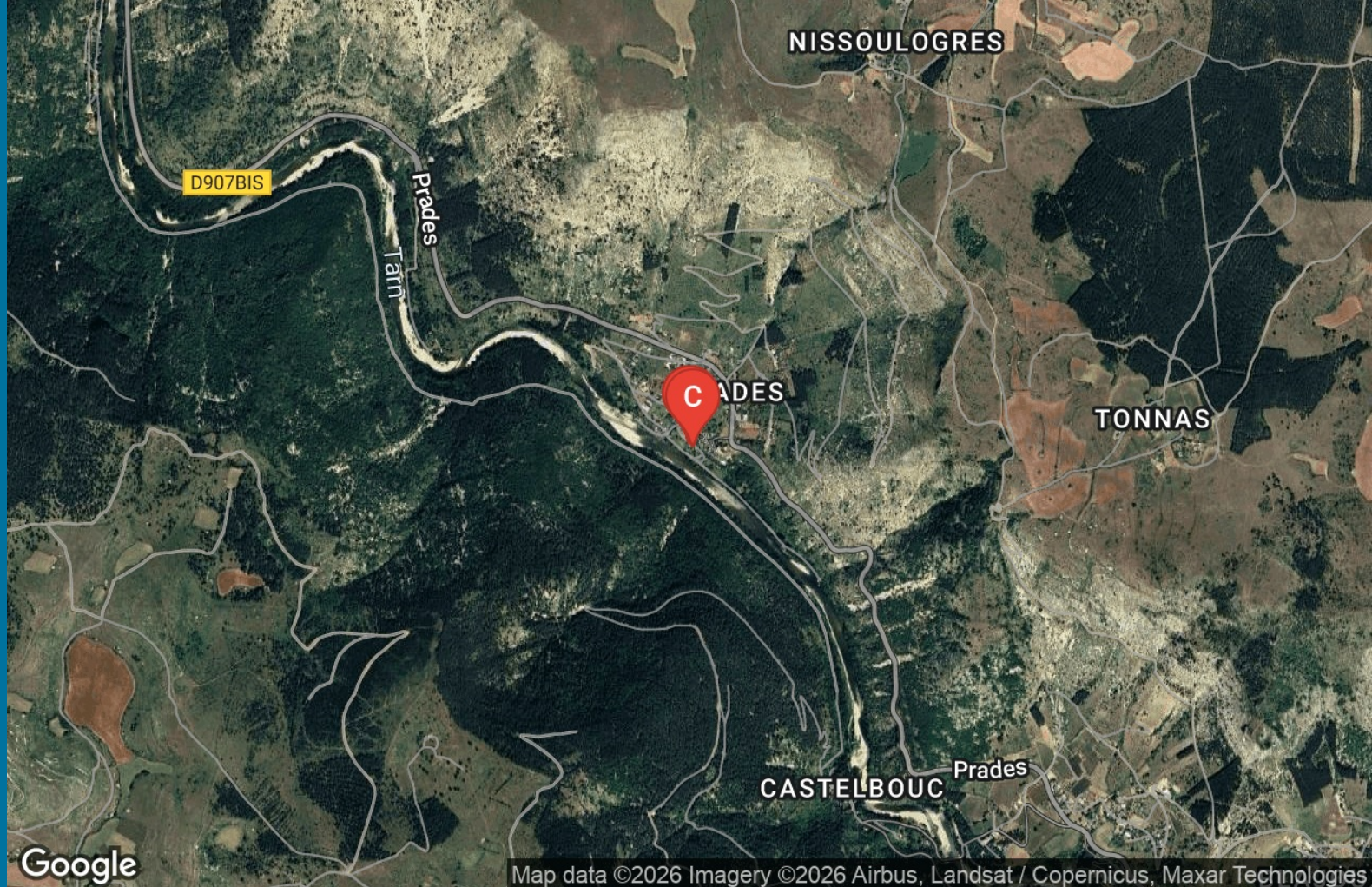
<https://gites-roujon-gorgesdutarn.fr>



Damien ROUJON

+33 6 84 18 86 24

- A** Gîte de Bousquette : Prades 48210 GORGES DU TARN CAUSSES
- B** Gîte de La Fouon : Prades 48210 GORGES DU TARN CAUSSES
- C** Gîte la Glycine : Prades 48210 GORGES DU TARN CAUSSES





Gîte de Bousquette



Maison



4

personnes



2

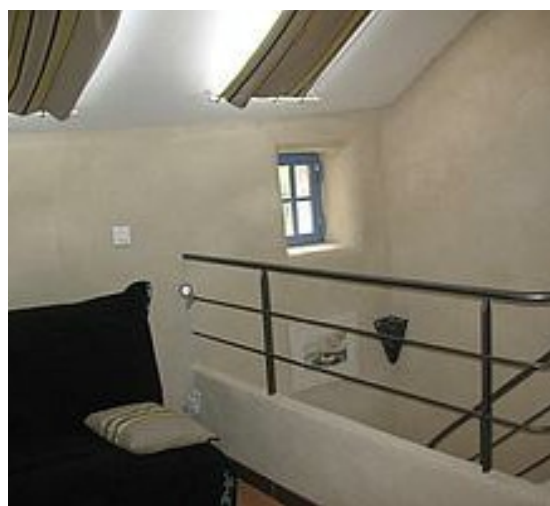
chambres



70

m2







Cette maison de caractère, récemment restaurée dans le respect de la tradition et de l'authenticité. Elle est située dans le petit village de Prades au cœur des Gorges du Tarn, et à seulement 100m du lieu de baignade. Accrochée à la pente naturelle du village, elle est accessible par une ruelle et se trouve à deux pas du Tarn en contrebas. A 6km du village médiéval de Sainte Enimie, proche du cœur du Parc National des Cévennes et de nombreuses randonnées, ce gîte offre également la possibilité non loin de descendre les gorges en canoë ou de faire de l'escalade. Un tout qui vous permettra de faire vos vacances selon vos envies! La maison en 1/2 paliers est composée de 3 niveaux et comprend : En intérieur - une cuisine équipée, - 2 chambres avec couchage en 140 (dont une chambre fermée et une chambre-mezzanine), - un coin repos avec une banquette convertible en 140 - une salle d'eau avec douche italienne, - 2 WC. En extérieur: - 2 petites terrasses avec vue sur le Tarn



Pièces et équipements

Chambres	Chambre(s): 2 Lit(s): 2 dont lit(s) 1 pers.: 1 dont lit(s) 2 pers.: 2 Une chambre fermée , une chambre mezzanine avec paravent .Un coin enfant avec chauffeuse , un coin repos avec Banquette lit 1 pers Séjour idéal pour famille avec deux ou trois enfants	
Salle de bains / Salle d'eau	Salle de bains avec douche Sèche cheveux Salle(s) d'eau (avec douche): 1	Salle de bains privée
WC	WC: 2 WC indépendants	
Cuisine	Kitchenette Congélateur Four à micro ondes Réfrigérateur	Four Lave vaisselle
Autres pièces	Terrasse	
Media	Chaîne Hifi	Télévision
Autres équipements	Lave linge privatif	Matériel de repassage
Chauffage / AC	Chauffage	Poêle à bois
Exterieur	Barbecue Salon de jardin	Cour Terrain clos
Divers		

Infos sur l'établissement

 <i>Communs</i>	Entrée indépendante	Habitation indépendante
 <i>Activités</i>	Baignade , randonnées , pêche à la truite , canoés	
 <i>Réseaux</i>		
 <i>Stationnement</i>	Parking privé	
 <i>Services</i>	Location de draps et/ou de linge	Nettoyage / ménage
	ménage non compris dans la location, forfait de ménage possible à 70€	
 <i>Extérieurs</i>	La rivière TARN est à 50 m en contre bas de la maison (Baignade possible , pêche à la truite 1ere catégorie)	

A savoir : conditions de la location

Arrivée	Arrivée possible à partir de 16heures .	
Départ	Avant 10Heures	
Langue(s) parlée(s)	Anglais	Français
Annulation/Prépaiement/Dépot de garantie	50 euros à la réservation	
Moyens de paiement	Chèques bancaires et postaux	Espèces
Ménage	Non compris dans le tarif	
Draps et Linge de maison		
Enfants et lits d'appoints	Lit bébé	
Animaux domestiques	Les animaux sont admis.	

Tarifs (au 03/01/26)

Gîte de Bousquette

durée minimum de séjour 2 nuits, 7 nuits minimum en Juillet et Aout

Tarifs en €:	Tarif 1 nuit en semaine (L, M, M, J, D)	Tarif 1 nuit en weekend (V ou S)	Tarif 2 nuits weekend (V+S)	Tarif 7 nuits semaine
du 01/11/2025 au 04/04/2026	70€	70€	140€	420€



Gîte de La Fouon



Maison



4

personnes



1

chambre



50

m2







Cette maison indépendante se situe en contrebas de Prades, joli village du centre des Gorges du Tarn. Face à la rivière et à proximité d'une aire naturelle de camping, ce logement, lumineux et confortable, possède une cour extérieure fermée. A 50 mètres du lieu de baignade le plus proche, avec de nombreux sites touristiques aux alentours, la possibilité non loin de descendre les gorges en canoë ou de faire de l'escalade et sa proximité avec le Parc National des Cévennes en feront un pied-à-terre fort agréable pour vos vacances! Ce gîte comprend : En intérieur: Au rez de chaussée : - pièce à vivre, - cuisine, - WC. À l'étage : - une chambre fermée (couchage en 140), - une chambre mezzanine (couchage en 140), - une cabine de douche et un lavabo. En extérieur: - Une cour fermée avec salon de jardin et barbecue Un canoë est à votre disposition pour une descente sur le Tarn situé juste devant la location



Pièces et équipements

Chambres	Chambre(s): 1 Lit(s): 2 dont lit(s) 1 pers.: 0 dont lit(s) 2 pers.: 2 Une chambre fermée et une chambre mezzanine avec paravent	
Salle de bains / Salle d'eau	Salle de bains avec douche Sèche cheveux	Salle de bains privée
WC	Salle(s) d'eau (avec douche): 1 WC: 1 WC indépendants	
Cuisine	Kitchenette Four Lave vaisselle	Four à micro ondes Réfrigérateur
Autres pièces	Terrasse	
Media	Chaîne Hifi	Télévision
Autres équipements	Lave linge privatif	
Chauffage / AC	Chauffage	Cheminée
Exterieur	Barbecue Salon de jardin	Cour Terrain clos
Divers		

Infos sur l'établissement

 <i>Communs</i>	Entrée indépendante	Habitation indépendante
 <i>Activités</i>	Baignade , randonnées , pêche à la truite , canoés	
 <i>Réseaux</i>		
 <i>Stationnement</i>	Parking privé L'accès à la maison depuis le parking voiture se fait soit par un escalier extérieur d'une vingtaine de marches soit par une ruelle montante.	
 <i>Services</i>	Nettoyage / ménage Ménage non compris .Forfait de ménage possible à 50 euros.	
 <i>Extérieurs</i>	Le TARN se trouve en contrebas (baignade possible et pêche à la truite , rivière 1ere catégorie)	

A savoir : conditions de la location

Arrivée	A partir de 16heures	
Départ	Avant 10 heures	
Langue(s) parlée(s)	Anglais	Français
Annulation/Prépaiement/Dépot de garantie	50 euros à la réservation	
Moyens de paiement	Chèques bancaires et postaux	Espèces
Ménage	Non compris	
Draps et Linge de maison		
Enfants et lits d'appoints	Lit bébé	
Animaux domestiques	Les animaux sont admis.	

Tarifs (au 03/01/26)

Gîte de La Fouon

durée minimum de séjour 2 nuits, 7 nuits minimum en Juillet et Aout

Tarifs en €:	Tarif 1 nuit en semaine (L, M, M, J, D)	Tarif 1 nuit en weekend (V ou S)	Tarif 2 nuits weekend (V+S)	Tarif 7 nuits semaine
du 01/11/2025 au 04/04/2026	60€	60€	120€	375€



Gîte la Glycine



Maison



4

personnes



2

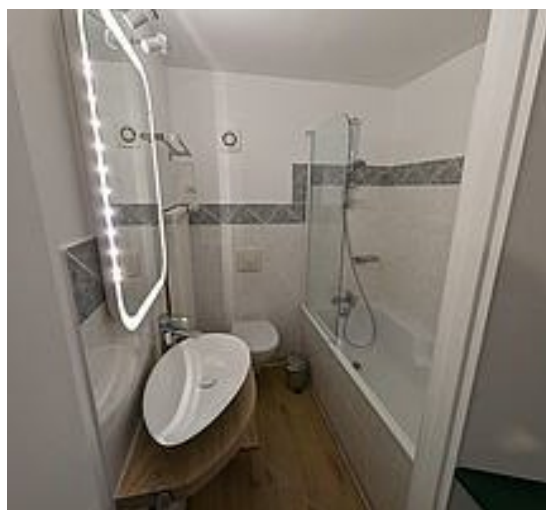
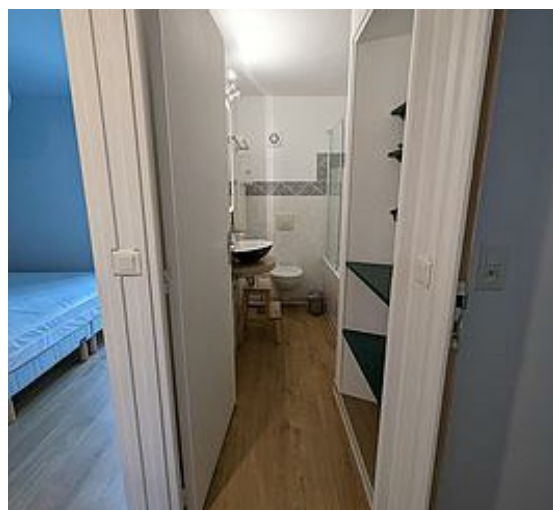
chambres



60

m²

Gîte la Glycine : Cette maison se situe en contrebas de Prades, joli petit village médiéval au centre des Gorges du Tarn, dans un des rares endroits réellement calme dans les Gorges du Tarn en pleine saison. Sous le gîte vous aurez à disposition deux immenses prés bordés par la rivière (un ancien camping maintenant fermé). Véritable havre de paix, l'endroit est parfait pour les amoureux de la nature, les enfants à l'énergie débordante et les propriétaires d'animaux. Maison de 60m², sur deux niveaux, parking au pied du gîte. Le logement est indépendant et dispose d'une petite terrasse en devant de porte. Rez-de-chaussée : - Une grande pièce à vivre avec séjour, cuisine et un WC. 1er étage : - Chambre principale (15m²) un lit en 160x200 (adaptable en 2 lits de 80x200) avec vue sur la rivière et le jardin. - Chambre secondaire (10m²) un lit en 160x200 avec dressing - Salle de bain avec baignoire, lavabo et WC



Pièces et équipements

Chambres	Chambre(s): 2 Lit(s): 0	dont lit(s) 1 pers.: 0 dont lit(s) 2 pers.: 0
Salle de bains / Salle d'eau		
WC		
Cuisine	Congélateur Lave vaisselle	Four
Autres pièces		
Media	Télévision	
Autres équipements		
Chauffage / AC		
Exterieur		
Divers		

Infos sur l'établissement



Communs

Entrée indépendante

Mitoyen locataire



Activités



Réseaux



Stationnement



Services

Nettoyage / ménage



Extérieurs

A savoir : conditions de la location

Arrivée		
Départ		
Langue(s) parlée(s)	Anglais	Français
Annulation/ Prépaiement/ Dépot de garantie		
Moyens de paiement	Chèques bancaires et postaux	Espèces
Ménage		
Draps et Linge de maison		
Enfants et lits d'appoints	Lit bébé	
Animaux domestiques	Les animaux sont admis.	

Tarifs (au 03/01/26)

Gîte la Glycine

durée minimum de séjour 2 nuits, 7 nuits minimum en Juillet et Aout

Tarifs en €:	Tarif 1 nuit en semaine (L, M, M, J, D)	Tarif 1 nuit en weekend (V ou S)	Tarif 2 nuits weekend (V+S)	Tarif 7 nuits semaine
du 01/11/2025 au 04/04/2026	75€	75€	150€	480€

Mes recommandations

5 raisons de venir dans notre destination

Top 5 des activités

OFFICE DE TOURISME GORGES DU TARN, CAUSSES, CÉVENNES
WWW.CEVENNES-GORGES-DU-TARN.COM



AUBERGE DU MOULIN

+33 4 66 48 53 08

Rue de la Combe

<http://www.aubergedumoulin48.com>

4.0 km

📍 GORGES DU TARN

CAUSSES



Dans le village même de Sainte-Enimie, maison en pierres de pays, rénovée en hotel-restaurant. Cuisine traditionnelle et de terroir servie devant la cheminée ou sur la terrasse ombragée selon la saison. Terrines et pâtés "maison", écrevisses en saison, truites, gigot d'agneau des Causses, ris d'agneau braisés, faux filet de boeuf au roquefort, charlotte au chocolat, crème anglaise. Accueil de groupes jusqu'à 90 couverts (vieilles voitures, randonneurs, autocars, motards, cyclos...) Cet établissement vous propose également 10 chambres confortables entièrement rénovées.



RESTAURANT DU NORD

+33 4 66 48 53 46 +33 6 59 72 56

40

Rue Principale

4.0 km

📍 GORGES DU TARN

CAUSSES



Cuisine traditionnelle et régionale, le restaurant du Nord vous invite à découvrir ses spécialités. La salle de restaurant est située dans d'anciennes écuries aux larges baies vitrées et s'ouvrent sur une petite terrasse donnant sur la rue principale.



RELAIS SAINT PIERRE CANOE

+33 4 66 48 56 11 +33 6 77 34 16

30

Blajoux

<http://www.relaisaintpierre.fr>

2.5 km

📍 GORGES DU TARN

CAUSSES



Promenades libres sans moniteur sur les eaux calmes du Tarn! En famille ou entre amis, un rendez vous inoubliable...



VIA FERRATA DE FLORAC

+33 4 66 45 01 14

9.0 km

📍 FLORAC TROIS RIVIERES



Via ferrata de Florac (Roche fort) - Prenez la tour du Ron de Picar Le parcours débute par un canyon étroit qui laisse apparaître un point de vue superbe sur la vallée de Florac. Deux routes se croisent alors : un itinéraire facile et un autre plus ardu qui escalade le Ron de Picar. Après cette tour, deux passages très différents et assez vertigineux. Le parcours difficile se clôt dans le grand pilier du Roche fort tandis qu'une sortie plus tranquille est possible par un petit canyon. Fiche technique Cotation : Difficile à très difficile Exposition : Sud-Est/Nord-Est Durée : 3-4 h 2 passerelles 3 ponts de singe 1 pont népalais 1 tyrolienne de 50 m (facultative)



LE TARN

+33 4 66 45 01 14

4.1 km

📍 GORGES DU TARN

CAUSSES



Le Tarn prend naissance à 1560 m d'altitude, sur le flan sud du Mont Lozère, dans le nord de la commune du Pont-de-Montvert. Il va présenter, sur environ les 100 km de son parcours lozérien, une succession de profils. Pour l'essentiel de son cours, le Tarn est une rivière de gorges. Ces dernières se situent entre les localités de Quézac et du Rozier sur une longueur de 53 km. Le Tarn présente des fluctuations saisonnières de débit bien marquées, avec des crues d'hiver-printemps. Les basses eaux ont lieu en été, de juillet à septembre. Le Tarn est classé en 1ère catégorie en Lozère. La rivière abrite de nombreuses espèces de poissons : truite, vairons, goujons, chabot...

Mes recommandations (suite)

5 raisons de venir dans notre destination

Top 5 des activités

OFFICE DE TOURISME GORGES DU TARN, CAUSSES, CÉVENNES
WWW.CEVENNES-GORGES-DU-TARN.COM



LES GORGES DU TARN

+33 4 66 45 01 14
Village

4.1 km
GORGES DU TARN
CAUSSES



A Ispagnac, les Gorges du Tarn se présentent comme une vallée évasée et cultivée enveloppant un méandre très arboré du Tarn. A partir de Montbrun, la vallée se fait plus étroite et les cirques se succèdent, chacun occupé par un village. La partie la plus pittoresque des Gorges se situe entre Montbrun et La Malène, avec un patrimoine bâti remarquable, une qualité des vues depuis la route et les hauteurs. S'en suivent les falaises abruptes et d'aspect sauvage les plus spectaculaires : le Cirques des Baumes, les Détroits, le Pas de Souci, le Point Sublime, le Roc des Hourtous. La vallée devient ensuite rectiligne et est surplombée par des escarpements des Vignes jusqu'à la confluence avec la Jonte. Source : DREAL Languedoc-Roussillon, juin 2006.

Mes recommandations (suite)

5 raisons de venir dans notre destination

Top 5 des activités

OFFICE DE TOURISME GORGES DU TARN, CAUSSES, CÉVENNES
WWW.CEVENNES-GORGES-DU-TARN.COM



Map data ©2026

